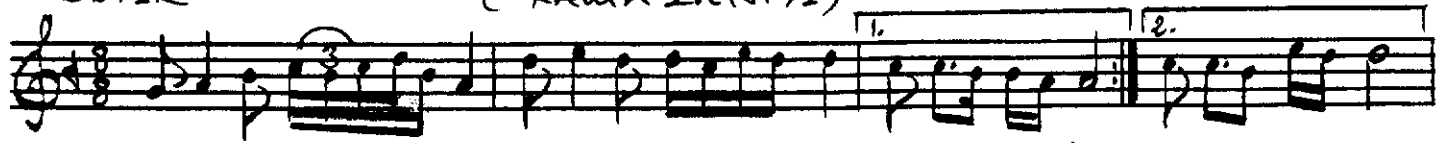


G: MUMİBİYYÜL CERRAHİ

B: C. ENES ERGÜR

UŞŞAK (RAMAZANİYE)

DÜYER



1. GÜ NAH KÂ RİM DE YU YA BAN DA KAL MA DA KAL MA
4. KA DİR GE CE Sİ HA YIR LI BİN AY DAN BİN AY DAN



GÜ NAH LA Rİ AF VE DE ÇEK AL LAH VAR AL LAH
KUR'AN O KU YUN O KU TUN DİN LE YİN



GÜ NAH LA Rİ AF VE DE ÇEK AL LAH VAR
KUR'AN O KU YUN O KU TUN DİN LE YİN



CÜRMÜM GOK SE VAP YOK... AF YOL HAM SAN MA
MU HİB Bİ RA MA ZA Nİ İH YA E DİN



A İEM LE RE RAH MET HA Bİ BUL LAH VAR AL LAH
EM RE İ TA AT E DE NE BAY RAM... VAR



A İEM LE RE RAH... MET HA Bİ BUL LAH VAR
EM RE İ TA AT E DE NE BAY RAM VAR

D.C.

2. SEVGİYLE ALLAH'A RASÜL'E'İNAN
KUR'ANDIR KULU DOĞRU YOLA KOYAN
ONBİR AYIN SULTANIDIR RAMAZAN
SANA ŞEFAATÇİ MÂHİ GÜFRAN VAR

3. İYİLE İ KADRİ BİLDİNSE İY GÖNÜL
HAKK'I BULDUN KADRE ERDİN BUNU BİL
YETİMLERİN GÖZYAŞINI DUKMA BİL
CENNETÜ CEMALE ERDİN BAYRAM VAR